



THE HANGAR *Studio*

CRÉEZ VOS IMAGES DANS UN STUDIO PHOTO D'EXCEPTION!

Créer, innover, se différencier, s'engager sont les valeurs fondamentales du Hangar, un lieu multi-activités qui réunit la location de studios photo/vidéo, la création de décors et l'activité du photographe Iannick Henneuse...

Avec ses 400m², son cyclo 3 faces, une hauteur sous plafond de 7m et de larges baies vitrées permettant le passage des véhicules, Le Hangar peut accueillir des shootings et des tournages de grande ampleur... Des possibilités modulables s'adressant aux sociétés de production photo/vidéo/TV, aux agences de communication, aux photographes indépendants et à toutes les entreprises.

Nous accueillons vos équipes avec tout le confort nécessaire (loges, bar, cuisine, salle de réunion...) et mettons à disposition le matériel (en prêt ou en location selon le matériel).

Le Hangar vous propose aussi les services d'une styliste, d'une costumière, d'une maquilleuse et de modèles, selon vos besoins, ainsi que la restauration.

SITUATION GÉOGRAPHIQUE

Situé en plein centre de la région Nord- Pas-de-Calais, le Hangar se trouve à quelques minutes de la sortie d'autoroute de Thérrouanne (A26).

- À vingt minutes de la gare de Saint-Omer
- À une heure de Lille et du Touquet
- À moins de trois heures de Paris et de Londres
- À deux heures de Bruxelles

Parking voitures et bus.

ACCÈS

A26, sortie Thérrouanne

2 bis rue Basse Boulogne

62145 Enquin lez Guinegatte

06 16 39 31 06



NOS PROPOSITIONS

Nous vous proposons différents lieux de shooting et de tournage (studio comprenant un cyclo de 3 faces, un loft et des jardins) et le prêt ou la location du matériel.



Studio



Prestations



Loft



Jardins

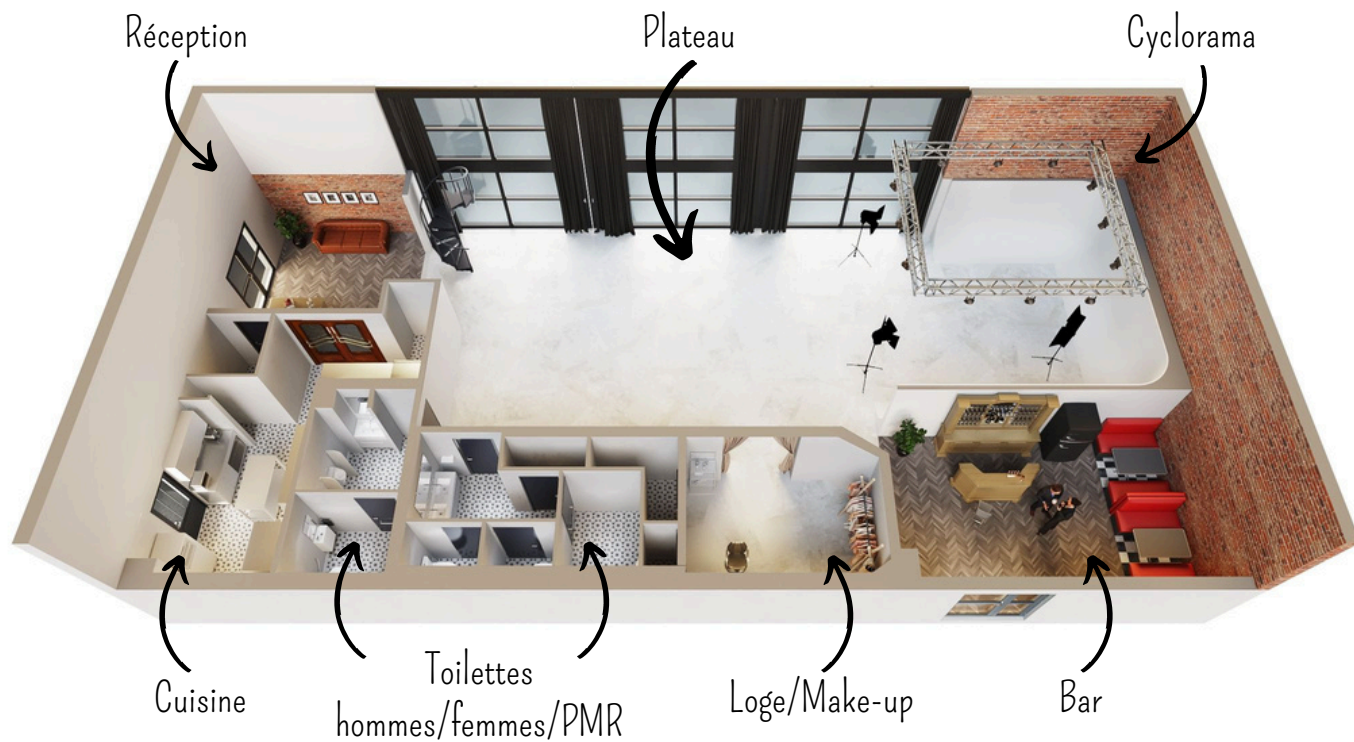
POINTS FORTS

- Cyclorama 3 faces de 35m²
- Accès camion déchargement
- Accès véhicules à l'intérieur du studio
- Lumière naturelle ou lumière studio
- Prêt et location du matériel
- styliste, costumière, maquilleuse et modèles
- Fabrication de décors sur mesure
- Loges, bar, cuisine et accès PMR



THE HANGAR *Le studio*

DISPOSITION DES LIEUX



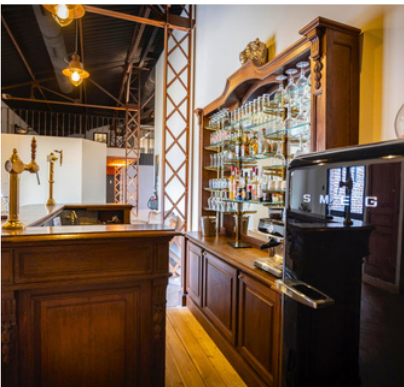
Réception



Plateau et cyclorama



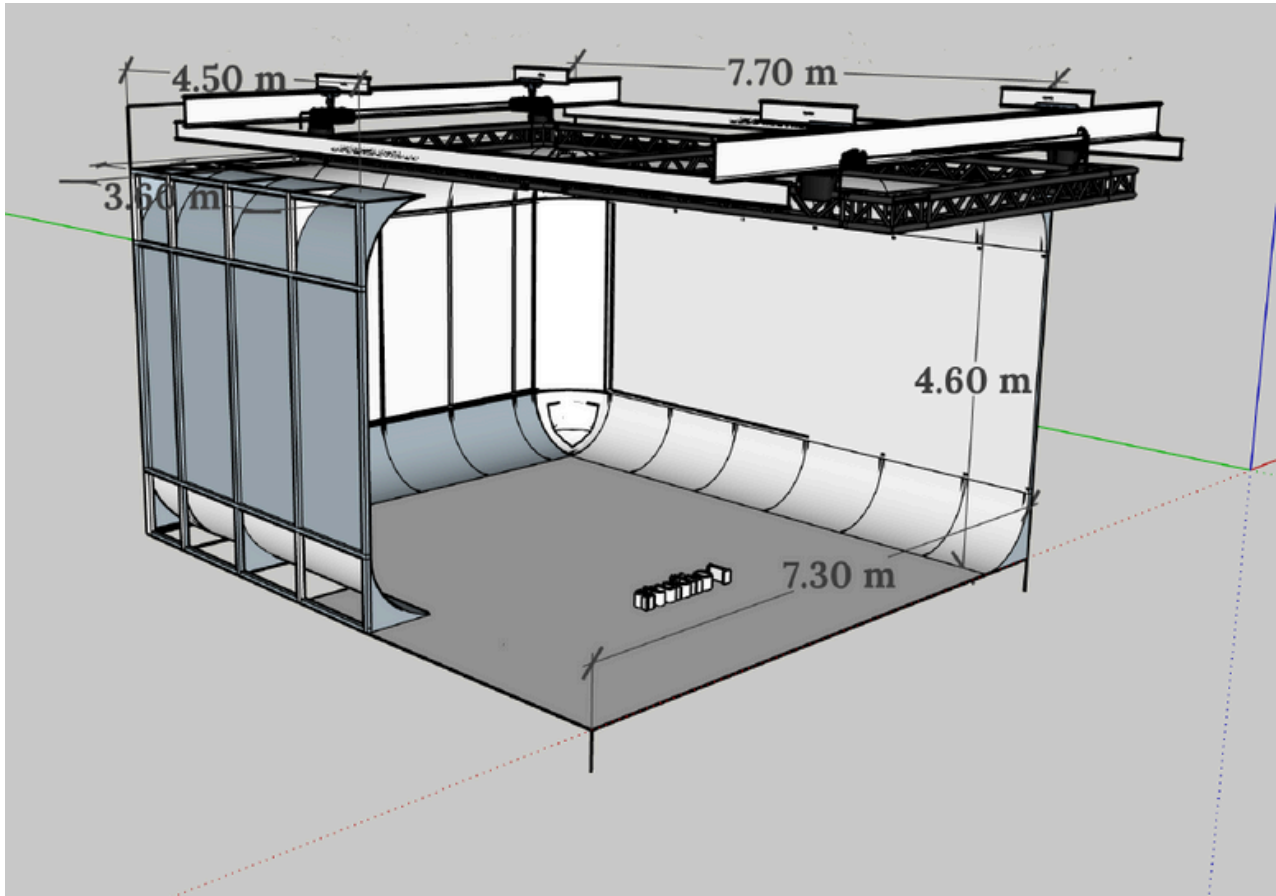
Bar



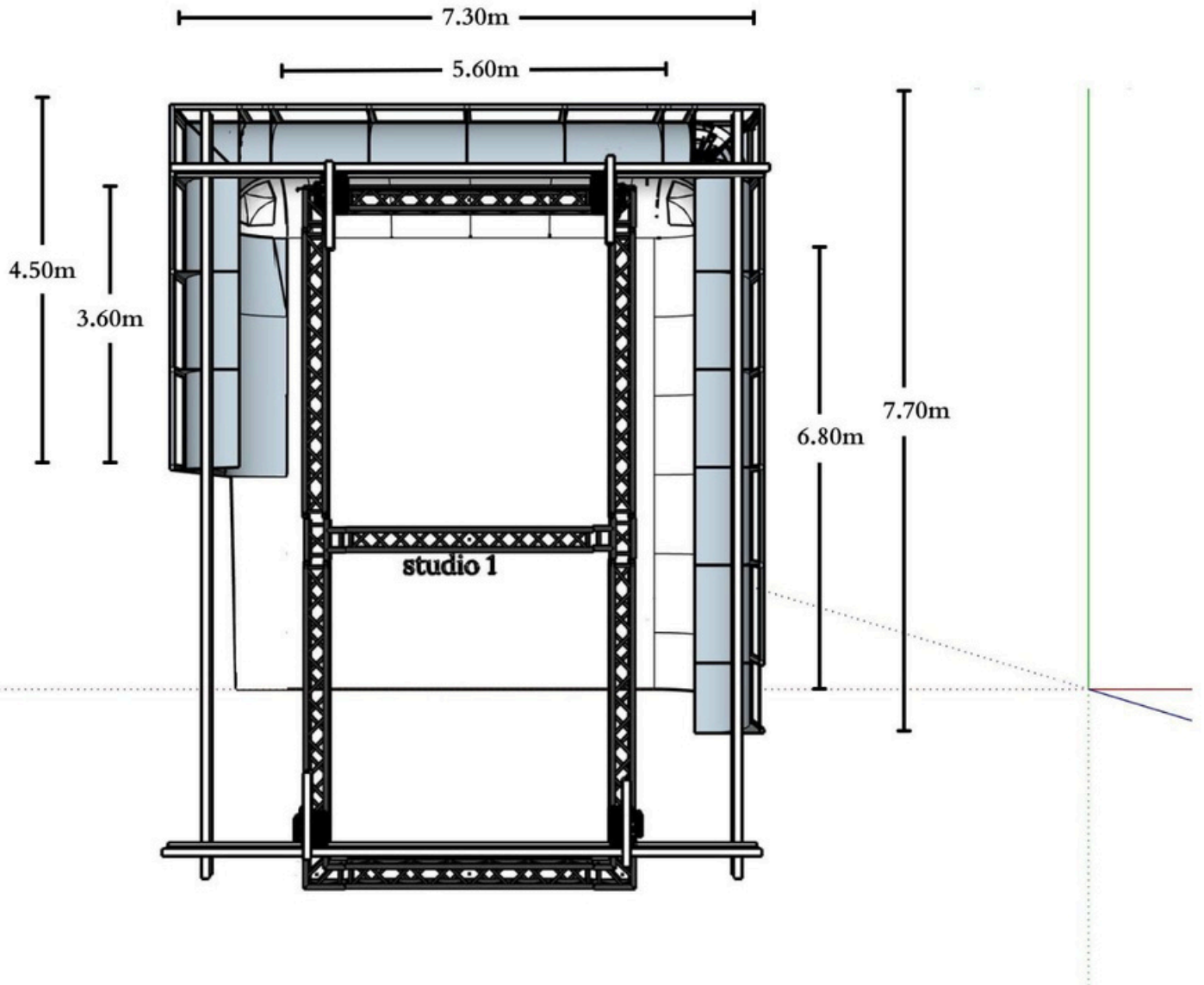


CARACTÉRISTIQUES TECHNIQUES

CYCLORAMA, CARACTÉRISTIQUES TECHNIQUES



CYCLORAMA, CARACTÉRISTIQUES TECHNIQUES



CARACTÉRISTIQUES TECHNIQUES DU RIGGING

Le studio dispose d'une grille motorisée de 4 mètres sur 8,5

4 palans mouflés Stagemaker SM1 250kg

Charge d'exploitation de 80kg, répartie tous les mètres

Charge utile totale: 822kg

Hauteur sous grille: 4 mètres 60

1 Tétraphasé 32A P17, 1 Triphasé 16A P17, 6 prises mono 16A





SERVICES INCLUS ET EN OPTION

SERVICES INCLUS

- 160m² de plateau avec cyclorama 3 faces de 35m², lumière naturelle (larges baies vitrées/rideaux occultants motorisés) et studio
- Plateaux d'ambiance style baroque 20m² et bar 1930 - parquet chêne - 40m²
- Jardins et cour 250 m²
- Accès déchargement et chargement au pied du studio
- Parking
- Kit 4 flashes
- Technicien plateau
- I mac (Lightroom/Photoshop/Capture One)
- Wifi fibre : haut débit/Équipement sonore Bluetooth
- Climatisation / Chauffage
- Makeup room/ Sèche-cheveux et Steamer
- Vidéo surveillance
- WC PMR Hommes femmes séparés

SERVICES SUPPLÉMENTAIRES

- Location de matériel photo supplémentaire
- Location de matériel vidéo sur devis
- Assistant photo
- Directrice de casting
- Repérage de lieu supplémentaire
- Styliste
- MUA
- Couturière
- Machine à brouillard
- Machine à fumée lourde
- Traceur Canon
- Service traiteur

The image shows a modern, open-plan living and dining area. In the foreground, a dark wood kitchen island with a white countertop and a built-in cooktop is visible. The island has a white electrical outlet on its side. In the middle ground, a dark wood dining table is surrounded by black chairs. A large window or glass door provides a view of the outdoors, where a green tree is visible. In the background, a living area features a dark sofa, a wooden chair, and a tall, cylindrical metal stove. The walls are a mix of white and brick, and the floor is made of large, dark grey tiles. The ceiling has recessed lighting and a single pendant light hangs over the dining table.

THE HANGAR *Le Loft*

LE LOFT

Le loft est dédié aux shootings de vos produits placés en situation. Avec ses larges baies vitrées, ses murs blancs, son mur de briques et sa cuisine moderne, il accueillera tous vos shootings d'intérieur : arts de la table, meubles, décoration...

Contactez-nous pour connaître toutes les possibilités offertes par le lieu et pour les demandes particulières.



A photograph of a park area. In the center, a tall, dark grey lamp post stands on a gravel bed. To its left and right are two wooden benches with dark metal frames. The background is filled with lush green trees and bushes. A paved path is visible in the foreground. The text 'HANGAR Les jardins' is overlaid at the bottom of the image.

HANGAR *Les jardins*

LES JARDINS PAYSAGERS ET LA COUR ZEN

Les jardins paysagers, leurs carrés potagers, le terrain de pétanque et la cour zen sont disponibles pour vos shootings d'extérieur : outils de jardinage, mobilier de jardin, mobilier, photos d'ambiance...

Contactez-nous pour connaître toutes les possibilités offertes par le lieu et pour les demandes particulières.





HANGAR *Contact et infos*

CONTACT

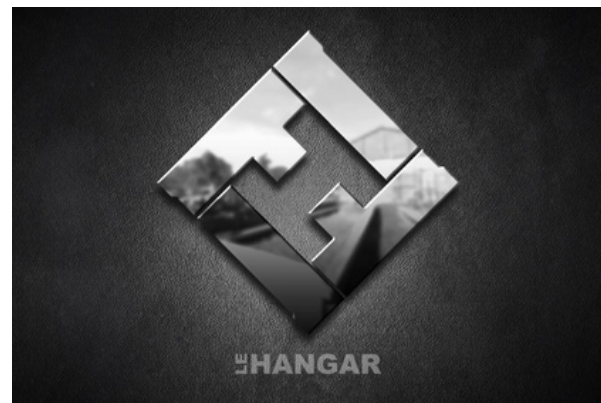
N'hésitez pas à nous contacter pour plus d'informations sur nos locations, nos prestations photo et vidéo, la fabrication de décors... nous serons ravis de répondre à vos questions.

DEVIS

Appelez-nous pour nous expliquer votre projet et vos besoins.

Nous établirons un devis personnalisé, comprenant toutes les options souhaitées.

2 bis rue Basse Boulogne
62145 Enquin lez Guinegatte
Contact: 06 16 39 31 06
contact@lehangarstudio.com





THE HANGAR

06 16 39 31 06